



# 气动式零点定位 双动式

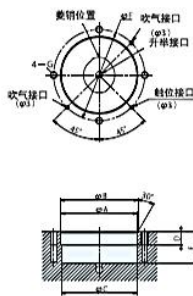
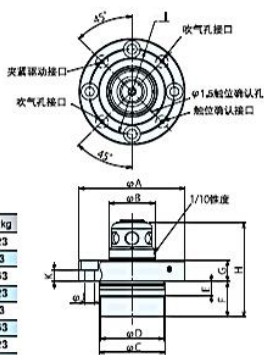
重复定位精度在0.003以内



材质 本体SUS440C  
热处理 本体淬火HRC55

- 双动式 气动夹紧
- 带吹气孔和触位确认孔
- 轻型立式加工中心用
- 夹紧和松开都由气压来驱动
- 可以用气动控制阀来控制夹具的自动切换过程
- 利用工厂现场的气压简单实现夹具的配管安装。

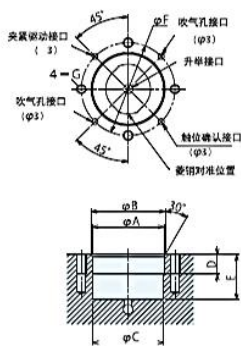
款式	产品订单号	型号	A	B	C <sub>max</sub>	D	E	F	G <sub>max</sub>	H	I	J	K	重量kg
圆钳	125793	QLA19DRP	54	19	33	32	8	16.5	10	42.5	44	4.5	5.5	0.23
	125748	QLA26DRP	60	26	37	36	8	20	12	53	48	5.5	6.8	0.3
	125757	QLA32DRP	72	32	46	45	8	26.5	14	65.5	58	7	7.5	0.63
夹钳	125740	QLA19DDP	54	19	33	32	8	16.5	10	42.5	44	4.5	5.5	0.23
	125749	QLA26DDP	60	26	37	36	8	20	12	53	48	5.5	6.8	0.3
	125758	QLA32DDP	72	32	46	45	8	26.5	14	65.5	58	7	7.5	0.63
锁紧钳	125741	QLA19DCP	54	17.8	33	32	8	16.5	10	42.5	44	4.5	5.5	0.23
	125750	QLA26DCP	60	24	37	36	8	20	12	53	48	5.5	6.8	0.3
	125759	QLA32DCP	72	30	46	45	8	26.5	14	65.5	58	7	7.5	0.63



型号	A <sub>max</sub>	B	C	D	E <sub>±0.30</sub>	F	G
QLA19S	51	52	50.5	10	21	62	M4
QLA26S	56	57	55.5	10	23	67	M5
QLA32S	66	67	65.5	10	23	78	M6

驱动方式	夹紧		气压		
	松开		气压		
型号	QLA19S	QLA26S	QLA32S		
夹紧力 (0.5MPa时)	1	1.5	2.4		
升举力 (0.5MPa时)	0.23	0.29	0.47		
夹紧行程(mm)	4	4.5	5		
升起量(mm)	1				
气缸体积 (cm <sup>3</sup> )	夹紧侧	-	-		
	松开侧	6.8	9.4	14	
最高使用压力(MPa)	1				
最低使用压力(MPa)	0.4				
额定耐压力(MPa)	1.5				
推荐吹气压(MPa)	0.5				
使用流体	干燥空气				
使用温度范围(°C)	0~65				
重量(kg)	0.55	0.71	1.07		



型号	A <sub>max</sub>	B	C	D	E <sub>±0.30</sub>	F	G
QLA19D	33	34	32.5	10	19.5	44	M4
QLA26D	37	38	36.5	10	23	48	M5
QLA32D	46	47	45.5	10	29.5	58	M6

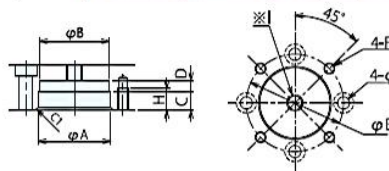
驱动方式	夹紧		气压		
	松开		气压		
型号	QLA19D	QLA26D	QLA32D		
夹紧力 (0.5MPa时)	1	1.5	2.4		
升举力 (0.5MPa时)	0.28	0.36	0.62		
夹紧行程(mm)	4	4.5	5		
升起量(mm)	1				
气缸体积 (cm <sup>3</sup> )	夹紧侧	2.6	3.65	6.2	
	松开侧	2.7	3.85	6.76	
最高使用压力(MPa)	1				
最低使用压力(MPa)	0.4				
额定耐压力(MPa)	1.5				
推荐吹气压(MPa)	0.5				
使用流体	干燥空气				
使用温度范围(°C)	0~65				
重量(kg)	0.23	0.3	0.63		

## 气动零点定位用衬套



材质 本体SCM440  
热处理 热处理本体淬火HRC55

款式	产品订单号	型号	A	B	C	D <sub>±0.008</sub>	E	F	G	H	I	J	K	重量kg
圆套衬套	125745	QLA19RB	45	27	16	7	9	19	36	M4	4.5	0.1		
	125754	QLA26RB	58	36	21	10	11	26	46	M5	5.5	0.17		
	125764	QLA32RB	72	45	25	12	13	32	58	M6	6.5	0.33		
锁紧衬套	125746	QLA19CB	45	27	16	7	9	18.5	36	M4	4.5	0.1		
	125755	QLA26CB	58	36	21	10	11	25.5	46	M5	5.5	0.17		
	125765	QLA32CB	72	45	25	12	13	31.5	58	M6	6.5	0.33		



款式	产品订单号	型号	A	B	C	D	E	F	G	H	I	J	K	重量kg
上接头	973831	QLC07S	7	7	21	5.7	8.3	18	M10*1	-	-	-	-	31
	973832	QLC08S	8	8	23	5.7	8.3	18	M10*1	-	-	-	-	35
	125773	QLC10S	10	10	24	5.7	8.3	18	M10*1	-	-	-	-	-

## 气动式零点定位 单动式 (保压式)

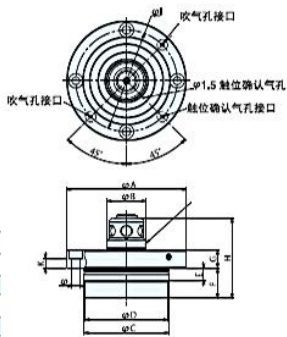
重复定位精度在0.003以内



材质 本体SUS440C  
热处理 本体淬火HRC55

- 带吹气孔和触位确认孔
- 轻型立式加工中心用
- 弹簧夹紧，仅松开时需要气压驱动，加工过程中可以断开气压
- 利用工厂现场的气压简单实现夹具的配管安装。

款式	产品订单号	型号	A	B	C <sub>max</sub>	D	E	F	G <sub>max</sub>	H	I	J	K	重量kg
圆钳	125742	QLA19SRP	72	19	51	50	8	18	10	44	62	4.5	5.5	0.55
	125751	QLA26SRP	79	26	56	55	8	20	12	53	67	5.5	6.8	0.71
	125761	QLA32SRP	92	32	66	65	8	20	14	59	78	7	7.5	1.07
夹钳	125743	QLA19SDP	72	19	51	50	8	18	10	44	62	4.5	5.5	0.55
	125752	QLA26SDP	79	26	56	55	8	20	12	53	67	5.5	6.8	0.71
	125762	QLA32SDP	92	32	66	65	8	20	14	59	78	7	7.5	1.07
锁紧钳	125744	QLA19SCP	72	17.8	51	50	8	18	10	44	62	4.5	5.5	0.55
	125753	QLA26SCP	79	24	56	55	8	20	12	53	67	5.5	6.8	0.71
	125763	QLA32SCP	92	30	66	65	8	20	14	59	78	7	7.5	1.07

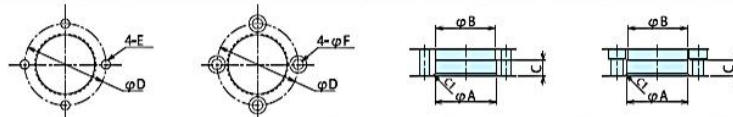


## 零点定位衬套盖子



材质 S45C  
如果夹具板比较薄，安装孔加工成了通孔，请使用该衬套盖子

产品订单号	型号	A	B	C	重量kg
125747	QLA19BT	24	4.5	20.5	0.02
125756	QLA26BT	33	4.5	25.5	0.03
125766	QLA32BT	42.5	4.5	29.5	0.05
129639	QLA 40 BT	55.5	4.5	36	0.1
129640	QLA 48 BT	67	4.5	40.5	0.15



系列	A	B	C	D	E	F
QLA19BT	27	26	6	36	M4	4.5
QLA26BT	36	35	8	46	M5	5.5
QLA32BT	45	44	10	58	M6	6.5
QLA40BT	58	57	11	72	M6	7
QLA48BT	70	69	12	87	M8	9